

头宽的 1/8，额下部及颜逐渐加宽；颜在触角下凹入，中突大，超过额突，颜中下部几乎垂直向下延伸，两侧具不明显的狭暗纹。触角红黄色，第 3 节长为宽的 1.5 倍，前缘略凹，后缘凸，角圆；芒黄色，羽毛长。胸部黄色，仅中胸背板中部 1/2 从前缘至后缘黑褐色，背板侧缘和小盾片后缘具黑色长鬃；胸部毛短，黄色。腹部细长，黄色，毛同色，短；第 2、3 节背板两侧近后缘 1/3 处具 1 对狭的黑褐色斜横带，两带内端不相连，前节带较后节带宽而明显；腹板黄色，第 2、3 节具大块黑斑，仅四周黄色，第 4 节腹板仅前缘具窄的黑横带。足黄色；足毛短，黄色。翅透明，翅痣黄褐色。

本种体几乎全黄色，仅中胸背板中部黑色，腹部具 2 对很窄的黑褐色斜横带，与同属其他种明显不同。

正模 ♀，海南尖峰岭，1981.VI.18，林尤洞采。

**(515) 黑鬃蜂蚜蝇 *Volucella inanis* (Linnaeus, 1758) (图 372, 图版 VIII: 2)**

*Musca inanis* Linnaeus, 1758: 595.

*Conops trifasciata* Scopoli, 1763: 352.

*Musca apivora* De Geer, 1776: 56.

*Musca annulata* Harris, 1776: 40.

*Syrphus micans* Fabricius, 1794: 278.

*Volucella inanis* (Linnaeus, 1758): Peck, 1988: 129.

体长 15-16mm。

体似胡蜂，毛短。头黄色；头顶和额被黑色短毛，额很狭；颜被黄色短毛，中突大而圆，颜两侧黑褐色纵条狭；颊褐色。触角红黄色；芒红黄色，两侧羽毛黑色。中胸背板黑色，两侧具宽的黄褐色侧条和很狭的亚侧条，肩胛黄色，背板后缘中央具黄褐色长方形斑，背板前半部毛白色，后半部毛黑色，侧缘和后缘具黑色鬃；小盾片黄褐色，毛黑色，短，边缘具黑色长鬃；侧板黑色，毛较长，黄色，具少许黑色长鬃，中侧片后部具黄褐色纵斑。腹部黄色，具黑带；第 1 节黑色；第 2、3 节后半部具宽的黑色横带，前半部为黑色中纵线，狭；第 4、5 节后缘黑色，细狭；背板被毛同底色。足基节、转节及腿节基半部黑色，其余部分红褐色；足毛黑色，后足跗节腹面毛金黄色。翅基部前缘红褐色，近端部具褐斑。

检查 1 号标本：

新疆(布尔津，480m，1960.VIII.25，1 个)。

分布 新疆；蒙古国，原苏联，阿富汗，叙利亚；欧洲。

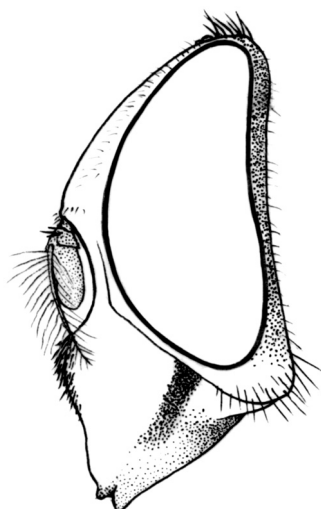


图 372 黑鬃蜂蚜蝇 *Volucella inanoides* (Linnaeus)

a. 头部 (侧面观) (head in lateral view) ♀

(516) 凹角蜂蚜蝇 *Volucella inanoides* Hervé-Bazin, 1923 (图版 VIII: 3)

*Volucella inanoides* Hervé-Bazin, 1923: 256; Peck, 1988: 130.

体长 14-15mm, 似胡蜂。

**雄性** 头黄色, 毛同色; 颜中下部垂直向下, 两侧复眼下方具不明显的暗纵条。复眼离眼, 被黑褐色密毛。触角黄色, 第3节宽大, 长不达宽的2倍, 前缘明显凹入; 芒基部黄色, 端部褐色。中胸背板黑褐色, 略覆灰色粉被, 肩胛黄色, 两侧黄褐色, 背板密被黄色短毛, 两侧具黑鬃, 后缘毛黑色, 长; 小盾片黄褐色, 被黄短毛, 后缘具黑鬃; 侧板黄褐色, 毛黄色, 较长。腹部第1节褐色; 第2节基部1/3褐色, 端部2/3黑褐色, 其中部具1对黄色横带, 两带中央不相连; 第3节端部1/3具1对狭黑横带, 两带中部不相连, 相间很宽, 后缘黑色狭, 背板中央黑色纵条狭; 第4节两侧中部具黑色短横带, 中央具狭的黑色中条; 背板被毛黄色, 第2、3节后部1/3毛黑色。各足基节黑褐色, 腿节红褐色, 胫、跗节黄色, 毛同底色。翅透明, 前缘略呈红褐色。

原描述只有雄性, 无雌性, 我们对雌性进行补充描述:

**雌性** 头顶和额褐色, 被黄短毛, 额两侧具2条纵沟; 颜黄色, 复眼下方具明显的暗色纵条, 颜中突上被黑短毛, 其余为黄毛。复眼密被黑褐色毛。触角黄褐色。中胸背板黑色, 肩胛黄色, 盾沟后两侧缘及翅后胛黄褐色; 背板毛棕色, 短, 两侧及后缘具长黑鬃; 小盾片黑褐色, 有时盘面具黄褐色大斑。腹部第1节黑褐色; 第2节黑色, 中部具1对黄横带, 两带中间不相连; 第3节端部1/3黑色, 中央向上呈三角形切入前部黄色部分, 近后缘具1对不很明显的黄横带; 第4节具1狭黑中纵条, 近后缘1/3处具1